



夏の贈りもの

半兵衛麩



涼水 -りょうすい- 冷蔵

3,564円(税込) 本体価格 3,300円

あわ麩、よもぎ麩(各130g)
青もみじ麩、田楽みそ(赤)
生小巻ゆば(2本入)
汲みあげゆば 各1個



風夏 -ふうか- 冷凍

4,968円(税込) 本体価格 4,600円

カットなま麩ミックス
(あわ麩・よもぎ麩)
笹巻麩(5個入)、青もみじ麩
田楽みそ(白)、生平ゆば
生小巻ゆば(2本入)
各1個



清流 -せいらゆう- 冷蔵

5,508円(税込) 本体価格 5,100円

あわ麩、よもぎ麩、ごま麩
さがら麩(各130g)
田楽みそ(赤) 各1個
生平ゆば
汲みあげゆば 各2個



オンラインショップ限定 冷凍 京のなま麩田楽詰合せ

5,400円(税込) 送料込 本体価格 5,000円

あわ麩、よもぎ麩、ごま麩
さがら麩、利久麩(各130g)
田楽串(16本入) 各1個
田楽みそ(赤・白) 各1個



※ 真田紐の装いは、当ページの「涼水」「清流」のみとなります。

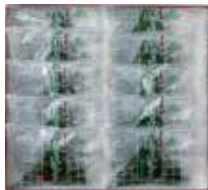
※ 北海道・沖縄・一部離島にお届けの場合は別途送料を500円頂戴いたします

— 冷蔵品の消費、賞味期限について —
(なま麩) 製造日を含む7日間 / (生ゆば) 製造日を含む5日間 / (田楽みそ) 約3ヵ月

— 冷凍品の賞味期限について — (なま麩) 約6ヵ月 / (生ゆば) 約6ヵ月 / (笹巻麩) 約3ヵ月

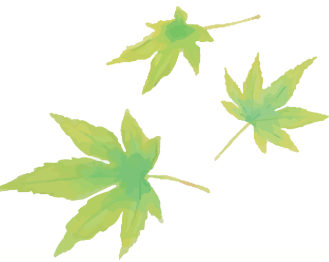


その他、瑞々しい笹巻麴の詰合せや
日持ちするお麴のしぐれ煮、
定番のなま麴詰合せなどございます。
お好みの商品の詰合せをご希望の際は、
お気軽に本店までお電話くださいませ。



商品詳細は、別途カタログをご覧ください。

※ 夏の贈りものカタログ掲載商品は
7月1日(水)からのお届けでございます。



ご注文は、本店・直営店・オンラインショップにて承っております。

送料などの詳細情報は、別途 カタログをご覧くださいませ。

本店		0120-49-0008	電話受付時間/10:00~17:00、定休日/水曜日 ※諸事情により変更がある場合がございます。 詳しくは、公式ホームページ(https://www.hanbey.co.jp) の到着情報にてご確認ください。
		075-525-0008	
		075-531-0748	
直営店	京都高島屋店	075-252-0364	受付時間/10:00~20:00 ※各百貨店に準じます。
	JR京都伊勢丹店	075-361-8891	



カタログ有効期限: 令和8年8月15日

<https://www.hanbey.jp>